

OORNINKI

työssä hyvin

Työterveyshuolto Paltamon täystyöllisyys Hankkeessa 2009-2013

Jouko Soukainen
työterveyslääkäri

www.oorninki.fi

Työterveyshuolto

- Järjestäjänä Paltamon työvoimayhdistys ry.
- Oma työterveysasema Työvoimatalolla
- Terveystenhoitajia 1-2
- Työterveyslääkäripalvelu ostettiin Oorninkista, yhteensä 25-35% kokoaikaisesta
- Lisäksi ostettiin neuropsykologin ja psykiatrian erikoislääkärin palveluita
- Lakisääteinen työterveyshuolto (lääkärien sairausvastaanottoa ei ostettu)

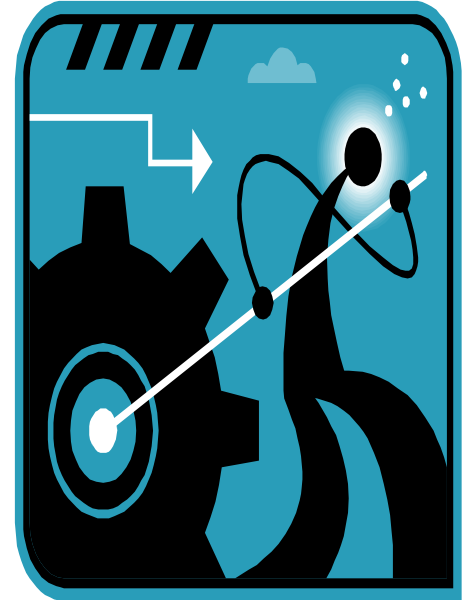
Tiedetään aiemmista tutkimuksista

Kerätär, Karjalainen 2010:

- Pitkäaikaistyöttömien toimintakykyä heikentävät sairaudet jäävät suurelta osin tunnistamatta
 - Terveydenhuollossa
 - Sosiaalitoimessa
 - Työvoimahallinnossa
- Erityisesti mielenterveyden häiriöt jäävät hoitamatta
- Miksi?
 - Todetut sairaudet passivoivia ja vetäyttäviä = heikentävät toimintakykyä
 - Terveydenhuollon toiminta edellyttää asiakkaalta aktiivisuutta ja ”hyvää toimintakykyä”
- Työkykyä ja palvelutarvetta tulee tarkastella toimintakyvystä lähtien, asiakkaan oma näkemys ei riitä
- Väestön palvelutarvetta tulee tutkia aktiivisesti, ei riitä että tutkitaan vain niitä, jotka käyttävät palveluja
- Terveydenhuollolle ja sosiaalitoimelle aktiivisempia, etsiviä toimintatapoja

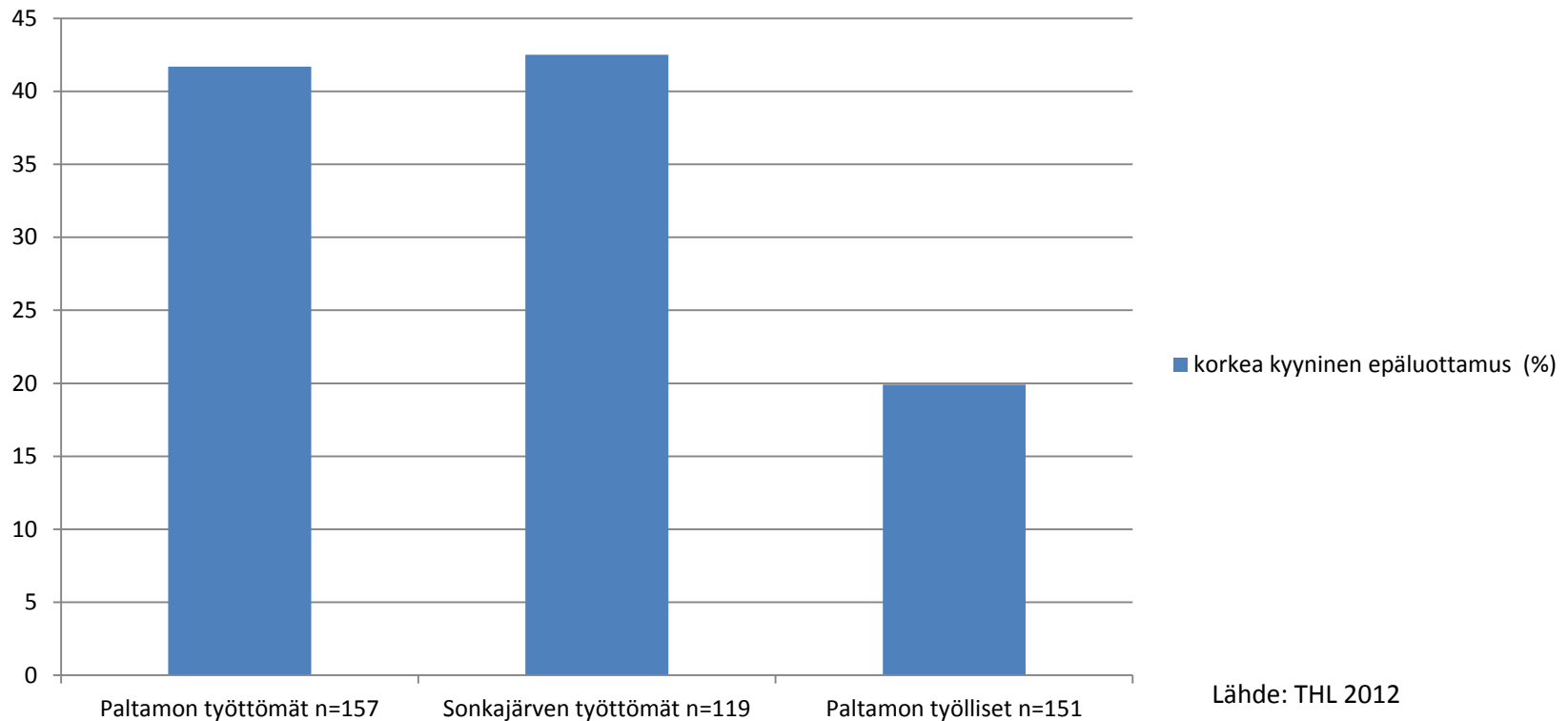
Paltamon opetuksia...

- Työterveyshuollon keinovalikoima, esim. terveystarkastukset eivät sovellettunakaan täysin sovi pitkään työttömänä olleiden terveydenhuoltoon
- Miksi?
- Toiminta- ja työkykyisyys ei selviä vastaanotolla eikä terveystarkastuksissa
- Työkykyisyyden ongelmien varhainen tunnistaminen tapahtuu parhaiten työssä / koulussa
- Pitkään työttömänä olleen kokemus itsestä: arvoton? uhri? Defenssiivinen toiminta näkyy
- Kelan tyyppiseen kuntoutukseen meno vaatii ensin kuntoutumisen osallisuuteen



Työttömien luottamus toisiin ihmisiin?

korkea kyyninen epäluottamus (%)



Lopuksi

- Työttömät ovat terveyspalveluiden tarpeen kannalta heterogeeninen erityisryhmä
- Nyrkkisääntö: Jos työllistyminen on ollut pitkään jumissa, takana on todennäköisesti joku vika, vamma tai sairaus
- Lääkärin ajattelun uudelleensäätö:
 - Ennen: Miten sairaus heikentää toimintakykyä?
 - Nyt: Onko heikentyneen toimintakyvyn taustalla jokin sairaus ja miten sitä voitaisi hoitaa?
 - Älä toimi yksin kun kyseessä on moniongelmainen asiakas

Lopuksi

- Suunnattukaan terveystarkastus ei ole riittävä keino vaikeasti työllistyvän terveyden ja työkyvyn selvittämiseen
- Hankkeen aikana kehitetty Työ- ja toimintakyvyn arviointimalli osoittautui toimivaksi
- Kuntoutumisen ts. toimintakyvyn kohentamisessa osallisuuden kehittyminen on ensi arvoista
- Terveystieteiden ja kuntoutuksen palvelukäytännöt voivat huomaamattaan tukea syrjäytymistä
- Työllistämishankkeissa tulisi henkilökunnalla olla kuntoutusosaamista ja -ohjaustaitoja